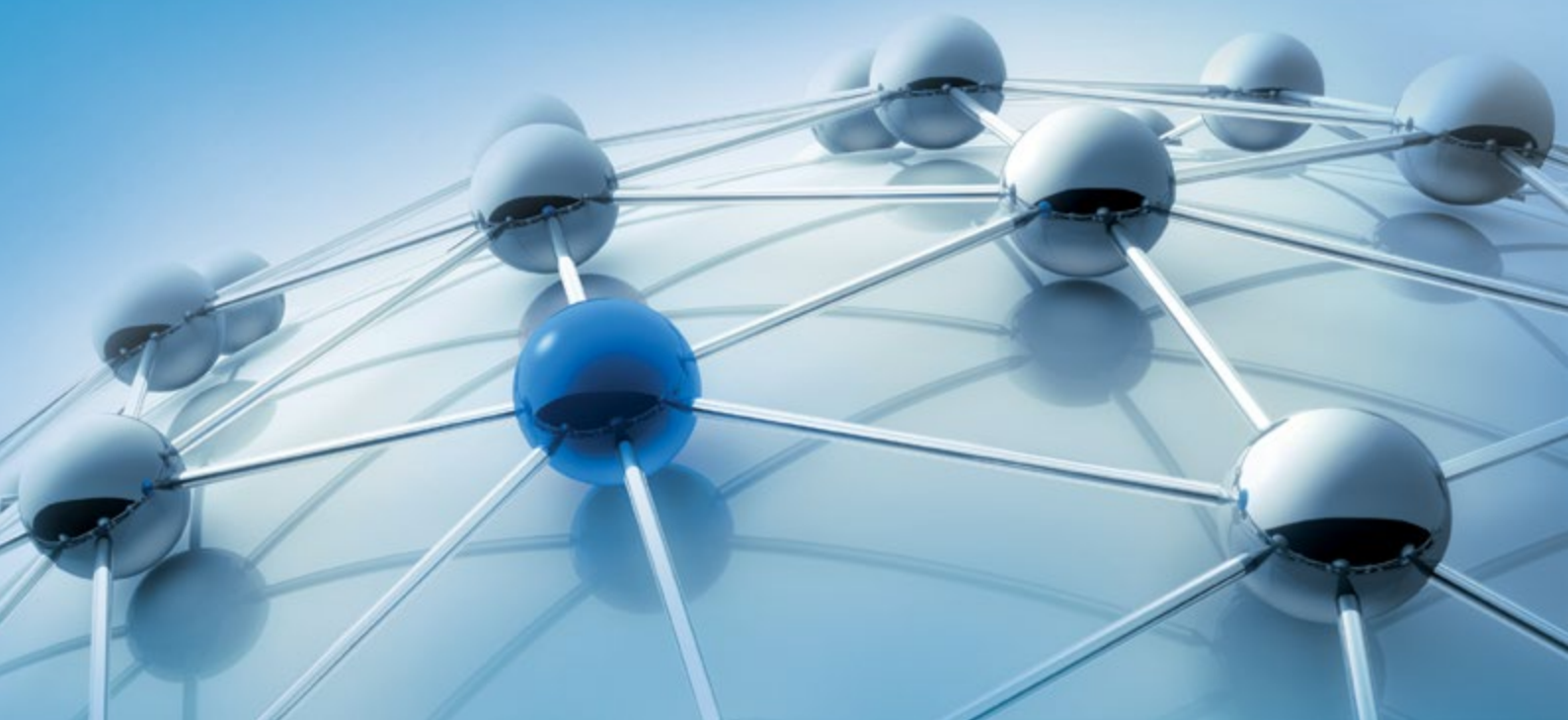


Kompetenz in Compounds



PolyComp GmbH
Ein Unternehmen der Feddersen-Gruppe



PolyComp GmbH – Think Cooperation

Die PolyComp GmbH mit Sitz in Norderstedt bei Hamburg, ist Lohnproduzent und Lizenzhersteller für technische Kunststoffe. Seit dem Jahr 2000 firmieren wir unter dem heutigen Firmennamen, nachdem das Unternehmen als Management-Buy-out aus der ehemaligen Borealis Compounds GmbH entstand. Mit unserer Qualitätsorientierung, Flexi-

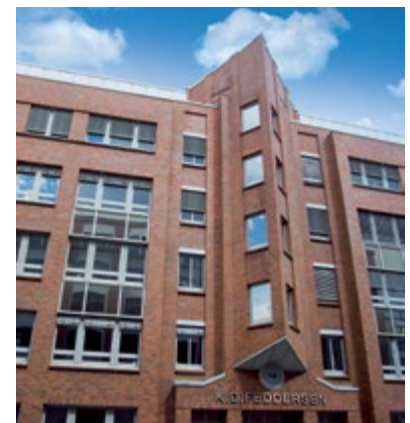
bilität und Kundenorientierung erfüllen wir die Bedürfnisse unserer Kunden, die aus unterschiedlichen Gründen bei der PolyComp fertigen lassen. Wir sind ihr kompetenter Partner, wenn es um Produkttransfers im Sinne der Lohn- und Lizenzherstellung auf Basis gleichartiger Maschinenteknologie, neue Prozessentwicklungen oder Optimierun-

gen, neue Produktentwicklungen im Einklang mit der Prozessfähigkeit, Komplexität der Produkte in der Kunden-Eigenfertigung, spezielles Anlagenequipment und vieles mehr geht. Dabei legen wir Wert auf eine langfristige und partnerschaftliche Zusammenarbeit und bieten Ihnen eine State-of-the-Art-Compoundierung und Laboreinrichtung.



Seit 2013 gehören wir zur Hamburger Feddersen-Gruppe. Deren Unternehmen konzentrieren sich auf den weltweiten Handel mit chemischen und technischen Produkten und vertreten mit eigenen Niederlassungen in Europa und weltweit namhafte Firmen der Chemie-, Investitions- und Konsumgüterindustrie. Neben dem Außenhandel agiert der Verbund heute in der weltweiten Distribution und Produktion von Kunststoffen (Compounds und Masterbatches), im Edelstahlhandel sowie im Maschinenbau.

Alleinige Eigentümerin aller Gesellschaften der Feddersen-Gruppe ist die K.D. Feddersen Holding GmbH. Deren alleinige Gesellschafterin, die gemeinnützige K.D. Feddersen-Stiftung, in Hamburg eine Seniorenwohnanlage betreibt. Mit unseren Gewinnen unterstützen wir maßgeblich deren Arbeit – Menschlichkeit, die wir auch in unserem täglichen Kontakt mit Kunden und Lieferanten pflegen, getreu dem Motto unseres Firmengründers Karl Detlef Feddersen: „Handeln für den Menschen – durch weltweiten Handel“.



*Der Hauptsitz der Feddersen-Gruppe
in Hamburg.*

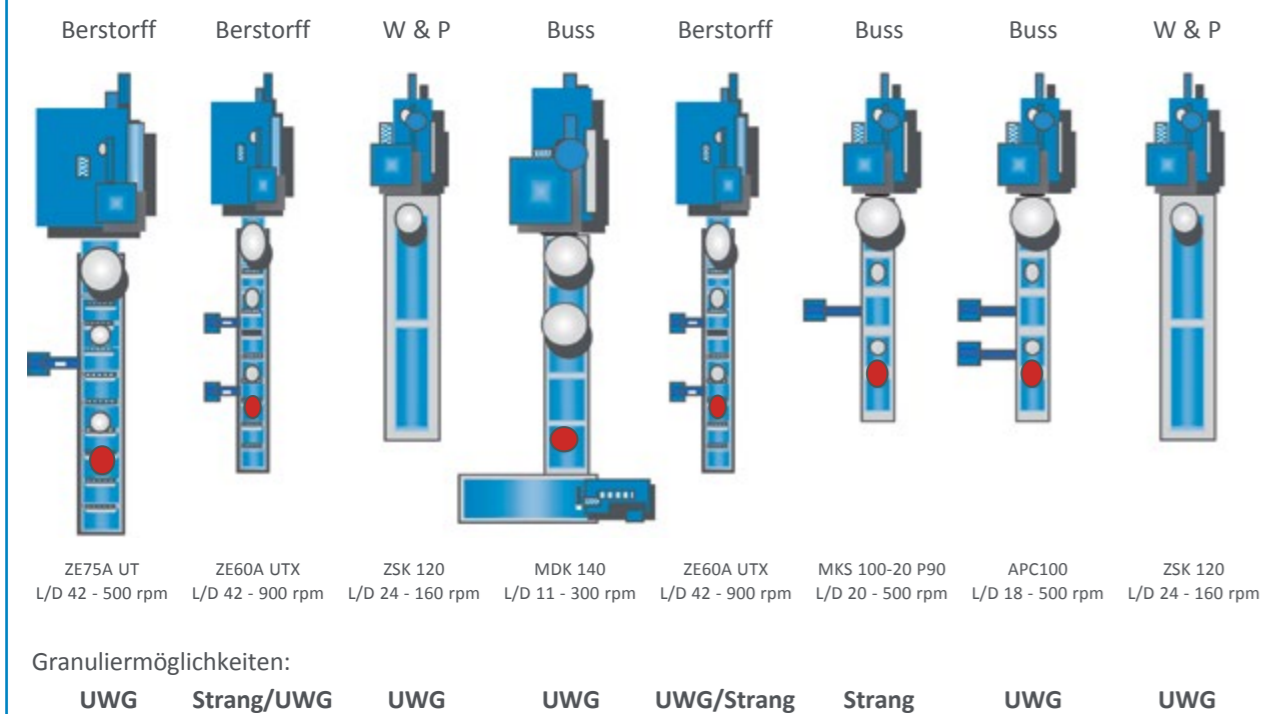
Technologie – Vielfältige Extrusionskonzepte

Damit wir jeden Rohstoff maßgeschneidert verarbeiten können, nutzen wir mit Ein- und Zweischnellenextrudern verschiedene Maschinenvarianten. Neben drei Ko-Knietern der Buss AG verfügen wir über fünf Doppelschnellenextruder. Drei davon, ein 75er und zwei 60er moderne Zweischnellenextruder, kommen aus dem Hause Krauss Maffei

Berstorff GmbH und zwei tragen noch das Firmenschild Werner & Pfeleiderer. Auch wenn die beiden letztgenannten Extruder bereits einer älteren Baureihengeneration angehören, sind gerade diese beiden Maschinen bei uns ständig im Einsatz. Sie sind dreigängig ausgeführt und eignen sich sehr gut für spezielle Verfahrensaufgaben im

Gesamtaufbau – sehr robust und insbesondere für empfindliche Foliencompounds hervorragend geeignet. Nachgerüstet mit modernen Steuerungssystemen aus dem Hause BSG Bruckmann Steuerungstechnik GmbH und Unterwassergranulierungen der Nordson BKG GmbH, entsprechen sie den Anforderungen moderner Anlagen.

Anlagenübersicht:



Bei Foliencompounds fordern Verarbeiter extrem niedrige Gelanteile, da diese insbesondere bei der Herstellung sehr dünner Folien zu Fehlstellen im Fertigprodukt führen würden. Die Vermeidung dieser Gelanteile ist eine unserer Spezialitäten. Wir arbeiten dabei mit einer speziellen Schneckenkonfiguration und nutzen einen Siebwechsler mit einer hohen Filtriergenauigkeit. Bei der Verarbeitung von Compounds unter Zudosierung von Flüssigkeiten, wie

beispielsweise Plastiziser, Weichmacher oder Silikonöle und Wachse haben wir uns ebenfalls ein enormes Fachwissen angeeignet. Weichmacher beeinflussen die physikalischen Eigenschaften des Endproduktes und werden daher für hochwertige Compounds eingesetzt. Wir verfügen über intelligente Pumpenkonzepten und können somit die Flüssigkeiten, je nach Anforderung, an unterschiedlichen Stellen in den

Extruder dosieren (z. B. einspritzen). Die Stillstandzeiten für Umbauarbeiten haben wir optimiert, so dass Ihre Wünsche zügig umgesetzt werden können. Wir schaffen den Umbau von Strang- auf Unterwassergranulierung in nur einer Stunde. Darüber hinaus stellen wir granuläre Trockenmischungen (Dryblends) her, die wir nach Kundenwunsch verpacken.

Unser zertifiziertes Qualitäts- und Energiemanagement

Neben einer hervorragenden Produktqualität und zufriedenen Kunden, sind eine umweltgerechte Unternehmensführung sowie der Schutz der Gesundheit unserer Mitarbeiter für uns eine Verpflichtung. So stellen wir dauerhaft den wirtschaftlichen Erfolg unseres Unternehmens sicher. Wir sind nach folgenden Normen zertifiziert:

- ISO 9001:2008
- ISO 16949:2009
- ISO 50001:2011

Diese Zertifizierungen sind gleichzeitig Teil eines umfassenden integrierten Managementsystems auf Basis einer gerichtsfesten Organisation mit dem Namen PolyComp-Excellence. Dieses beinhaltet auch die rechtlichen Belange des Umweltmanagements und des Arbeits- und Gesundheitsschutzes.

Unser Laborbereich wurde 2014 modernisiert und entspricht damit den wachsenden Anforderungen unserer

Kunden. Eine moderne Zugprüfmaschine mit einem Xforce-Kraftaufnehmer und Netzwerkanbindung für die Datenaufzeichnung sorgt dafür, die gestiegenen Prüfungsanforderungen noch besser zu erfüllen. Der Xforce-Kraftaufnehmer ist für Zugprüfungen und Druckprüfungen einsetzbar, so dass flexibel geprüft werden kann. Ein zusätzlicher Splitterschutz, der die Mitarbeiter während der Prüfung vor Verletzungen durch splitterndes Material schützt, bedeutet einen zusätzlichen Mehrwert in Bezug auf die Arbeitssicherheit. Mit dem neuen Schlagpendel zur Durchführung von Schlagbiege-Versuchen lassen sich neben dem bisherigen Verfahren Izod nun auch Charpy-Prüfungen machen. Eine Spritzgussanlage mit einer Schließkraft von 500 kN ermöglicht es, ein breites Spektrum an Kunststoffen in Form zu bringen, um anschließend die vorgegebenen Prüfungen durchlaufen zu können. Beide Einheiten finden in einem separaten klimatisierten Raum Platz.



Schlagpendel nach Sharpymethode.



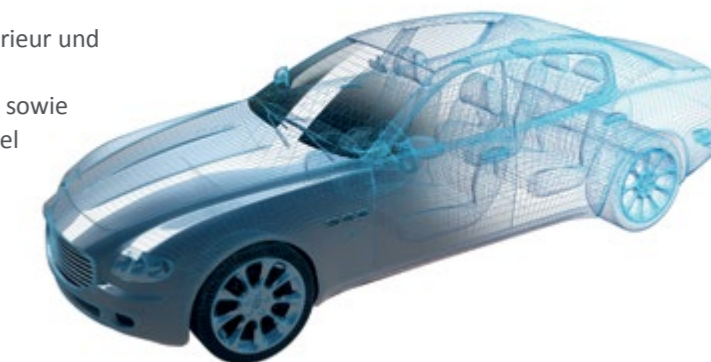
Für Kundenversuche steht eine moderne Spritzgussmaschine mit 500 kN Schließkraft zur Verfügung.

Polymere – Geht nicht, gibt's nicht!

Über die letzten Jahrzehnte konnten wir uns ein starkes Know-how in der Compoundierung von Polyolefinen (PP/PE) aufbauen. Wir verarbeiten jedoch u. a. auch EVA, PA, PBT, PC, ABS, EVOH und POM. In diese Polymere arbeiten wir von Carbon- bis zu Naturfasern, von einfachen Füllstoffen bis zu Glaskugeln, von Farbadditiven bis hin zu Flammschutzadditiven, Wachsen und Flüssigkeiten, alles ein, was Sie wünschen. Zu unserem Spektrum gehören auch Mikrogranulate mit einem minimalen Durchmesser von 0,8 – 1,0 mm.

Die von uns hergestellten Compounds finden unter anderem Anwendung in folgenden Segmenten:

- Automobil (Exterieur und Interieur)
- Haushaltswaren sowie technische Artikel
- Kabel
- Rohre
- Beschichtungen
- Lebensmittel
- Pharmazie
- Kosmetik



Lagerung und Logistik

Rohstoffe

Für die Beschickung der Produktionsanlagen und Lagerung von granulären Polymeren verfügen wir

über 6 moderne Rohstoffsilos mit einer Gesamtkapazität von ca. 500 Tonnen. Darüber hinaus bestehen Entladungsmöglichkeiten für Silofahrzeuge, Container, Octabins, Big-Bags und Säcke.



Gleichmäßige Qualität durch moderne Silos.

Fertigwaren

Für die Lagerung bzw. Zwischenlagerung von produzierten Compounds haben wir eine moderne Siloanlage installiert (Mischsilos und Standardsilos). Außerdem sind an die Produktionsanlagen im Linienkonzept kleinere Behälter gekuppelt, um auch geringere Mengen flexibel und direkt verpacken zu können. Unsere insgesamt 7 Fertigwarensilos, 4 davon als Mischsilos (multi-pipe) und 3 als Standardsilos ausgelegt, haben eine Gesamtkapazität von ca. 500 Tonnen.



Enorme Lagerkapazitäten stehen sowohl für die von den Kunden angelieferten Granulate als auch für die fertig produzierten Compounds zur Verfügung.

Wir bieten Abfüllmöglichkeiten u. a. für Silofahrzeuge, Container, Octabins, Säcke und Big-Bags.

Auf ca. 7.000 m² stehen Ihnen im Innen- und Außenbereich Lagermöglichkeiten zur Verfügung. Unser modernes Warenwirtschaftssystem mit Barcodeerkennung sorgt dabei für eine effiziente und effektive Lagerbewegung.

Wir freuen uns auf das Gespräch mit Ihnen!

PolyComp GmbH

Ein Unternehmen der Feddersen-Gruppe

Gewerbegebiet Glashütte · Robert-Koch-Straße 25
22851 Norderstedt

Telefon: +49 40 52953-0

Telefax: +49 40 52953-266

polycomp@polycomp.de

www.polycomp.de

Hier finden Sie immer
den aktuellsten Stand
der Broschüre:

